



### Der Februar

Der Februar, der uns erscheint,  
Im Dämmer und im grauen Kleid,  
Er treibt uns aus der warmen Stube,  
Und draußen wird der Wind so weit.  
Doch hinterm Nebel blitzt das Licht,  
Ein leiser Hauch von Frühling keimt,  
Der Schnee vergeht, der Winter bricht,  
Ein leiser Morgen, der uns schmeichelt.

*Rainer Maria Rilke*

**Monatsinformation Februar 2025**  
**Betreutes Wohnen „Neuer Weg“**

# Betreuungsangebote im Neuen Weg 1

Im Februar werden wir Ihnen die unten aufgeführten Angebote anbieten:

## **„Klönkaffee“ montags 15:00 bis 16:30 Uhr**

Gemütliches Beisammensein mit Kaffee. Es wird geklönt, gesungen, Geschichten erzählt und es können Wünsche und Anregungen geäußert werden.

## **„Beweglich bleiben“ dienstags um 09:00 Uhr**

Die Beweglichkeit erhalten, steigern und fit bleiben. Mit Gymnastik (überwiegend im Sitzen) geht es schwungvoll in den Tag. Unter unserer Anleitung gemeinsam bewegen und Spaß haben.

## **„Fitness für die grauen Zellen“ donnerstags im Wechsel 15:00 Uhr**

Gemeinsam die grauen Zellen effektiv trainieren und gesund halten.

## **„Spielenachmittag“ donnerstags im Wechsel 15:00 Uhr**

Wir spielen Karten-/ Brettspiele zusammen oder in kleinen Gruppen.

## **„Besuchszeit“ jeden Dienstag ab 10:15 Uhr**

**Wir sind im Hause und schauen nach ihrem Wohlbefinden.  
Vorwiegend bei den Mietern, die in der Woche nicht an den  
Betreuungsangeboten teilgenommen haben.**

# Hallo Februar!

Liebe Bewohner und Bewohnerinnen,

der erste Monat des Jahres ist schon wieder rum - wie schnell die Zeit doch vergeht. Der Februar ist da, der kürzeste Monat des Jahres, und er bringt uns nicht nur die kältesten Tage des Winters, sondern auch den Valentinstag, der vielen von uns ins Gedächtnis ruft, wie wichtig es ist, Liebe und Zuneigung zu teilen. Doch der Februar hat noch mehr zu bieten: Die Tage werden allmählich wieder länger, die ersten Zeichen des Frühjahrs sind schon zu erahnen, und der Winter zeigt sich oft von seiner stillen, friedlichen Seite.

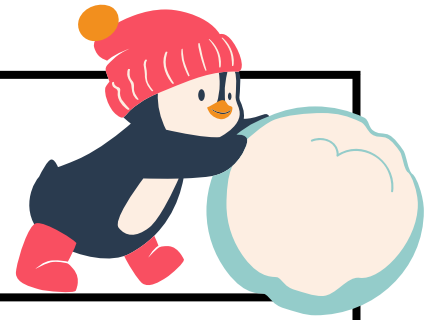
Im Februar blüht noch nicht allzu viel, denn die ersten Frühblüher sind sehr schüchtern: Aber ein paar schieben ihr Köpfchen ganz leicht durch die kargen Böden. Hier sind einige Blumen, die bereits im Februar blühen und die Vorfreude auf dem Frühling größer werden lassen:

Blaustern (einige Sorten)  
Christrose  
Elfen-Krokus  
Erdprimel (die erste Primel des Jahres)  
Schneeglöckchen  
Winter-Iris  
Winterling  
Winterschneeball  
Vorfrühlings-Alpenveilchen  
Zaubernuss

*Wir wünschen Ihnen einen schönen Februar und freuen uns schon jetzt auf den Frühling!*



# Februar



**SA**

**SA**

**SO**

**SO**

**MO**

15:00 Klönkaffee

**MO**

15:00 Klönkaffee



**DI**

09:00 Beweglich  
bleiben

**DI**  
**4**

09:00 Beweglich  
bleiben



**MI**

**MI**

**DO**

15:00 Fitness für die  
grauen Zellen



**DO**

15:00  
Spielesachmittag



**FR**

Valentinstag

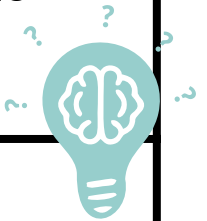


**FR**

**SA**



<p><b>SO</b></p>	<p><b>MO</b> 15:00 Klönkaffee</p>
<p><b>MO</b> 15:00 Klönkaffee</p>	<p><b>DI</b> 09:00 Beweglich bleiben</p>
<p><b>DI</b> 09:00 Beweglich <b>18</b> bleiben</p>	<p><b>MI</b></p>
<p><b>MI</b></p>	<p><b>DO</b> 15:00 Fitness für die grauen Zellen</p>
<p><b>DO</b> 15:00 Spielnachmittag</p>	<p><b>FR</b></p>
<p><b>FR</b></p>	
<p><b>SA</b></p>	
<p><b>SO</b></p>	





## Valentinstag -

*nur ein kommerzielles Fest?*

Der Valentinstag, der jedes Jahr am 14. Februar gefeiert wird, ist ein besonderer Tag, um die Liebe zu feiern – sei es die romantische Liebe zu einem Partner, die Liebe zu Freunden oder die Zuneigung innerhalb der Familie. Ursprünglich ein Gedenktag des heiligen Valentin, der als Patron der Liebenden gilt, hat sich der Valentinstag über die Jahrhunderte hinweg zu einem Fest der Herzen entwickelt.

Der Valentinstag kann trotzdem ein Anlass sein, innezuhalten und sich bewusst zu machen, wie wichtig zwischenmenschliche Beziehungen sind. Doch anstatt sich vom Konsumrausch treiben zu lassen, könnte der Valentinstag auch eine Gelegenheit sein, sich darauf zu besinnen, was Liebe wirklich bedeutet – in kleinen, persönlichen Momenten und nicht in überteuerten Geschenken.

Am 14. Februar, dem Valentinstag, gibt es viele schöne Möglichkeiten, einem geliebten Menschen Wertschätzung und Zuneigung zu zeigen:

- *Schreiben Sie einen liebevollen Brief oder eine persönliche Karte*
- *Überraschen Sie die Person mit einer ihrer Lieblingssüßigkeiten*
- *Schenken Sie etwas Selbstgemachtes, wie z. B. ein Fotoalbum mit gemeinsamen Erinnerungen*
- *Überreichen Sie Blumen oder eine kleine Aufmerksamkeit, die von Herzen kommt*
- *Verschenken Sie Erlebnisse, wie eine Massage, einen Kochkurs oder einen Wellness-Tag*



# Giterrätsel

In diesem Giterrätsel haben sich fünf Begriffe rund um Fasching versteckt. Finden Sie diese Wörter! Die Begriffe können waagrecht, senkrecht oder diagonal sein.

C	A	L	A	A	F	K	A
K	N	C	L	O	N	O	K
A	U	A	A	T	A	S	A
M	P	Ü	R	E	R	T	M
E	S	D	G	R	I	Ü	E
L	A	L	A	F	E	M	L
L	C	L	O	W	N	N	W
E	H	B	K	O	S	T	Q

Viel Spaß beim Suchen!

## Im Februar

Die Blumen, die im Mai erblüh'n,  
Im Februar, da sind sie tot,  
Die Bäume, die im Sommer grün,  
Sind von des Winters Frost verroht.  
Der Frühling, der so süß beglitten  
Mit allen Blumen an den Sträuchern,  
Er lässt uns in der Kälte bitten,  
Und nimmt uns froh den letzten Hauch.  
Doch wie der Winter uns bedroht,  
Verblasst der Schnee, die Sonne lacht.  
Da wächst die Blumen' Kraft im Boden,  
Und der Frühling er wieder erwacht.

*Heinrich Heine*



## IMPRESSUM

### Herausgeber

**Sozialstation Bergen**

**Träger: Diakonische Dienste  
in Bergen gGmbH**

**Kärrnerstr. 34**

**29303 Bergen**

### Bild und Textnachweis:

**[www.pixabay.com](http://www.pixabay.com), [mal-alt-werden.de](http://mal-alt-werden.de)**

### Redaktion & Layout

**Flora Sinzig & Anja Kroll (V.i.S.d.P.)**

### Telefon:

**0 50 51 47 31 61**

### 24-Std.-Pflege-Notruf:

**0 50 51 47 31 66**